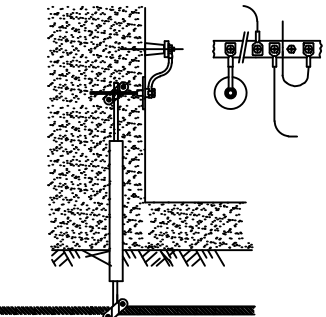


LEGENDA:

- VÝVOD Z UZEMNENIA typ RD 10 PVC VRÁTANE PRÍLOŽKY 156 K8-10 ST A KOTVY min. 2 m NAD BETÓNOM
- UZEMŇOVACÍ VODIČ typ OBO 5052 DIN30x3,5 VRÁTANE SVORKY typ OBO 250 A-FT Á 2 m ULOŽENÝ V ZEMI
- VODIČ NA PREPOJENIE HUP, ZVODOV A UZEMNENIA S IZOLÁCIOU typ OBO RD 10 PVC
- SVORKA KRÍŽOVÁ/SPÁJACIA typ OBO 256 S6 FT
- SVORKA NA PREPOJENIE ZVODOV A UZEMNENIA typ OBO 2x233 8
- HLAVNÁ UZEMŇOVACIA PRÍPOJNICA typ OBO 1809
- UZEMŇOVACÍ BOD typ OBO 205 DG L180 V4A

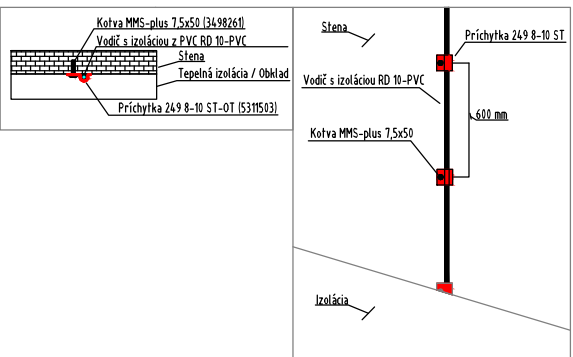
DETAIL PRIPOJENIA HUP

Pripojenie uzemnenia na pripojovací bod



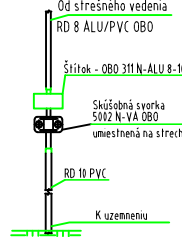
DETAIL ULOŽENIA ZVODU V ZATEPLENÍ

Detail C.1
Pohľad v reze



Detail C.2

DETAIL SKÚŠOBNEJ SVORKY



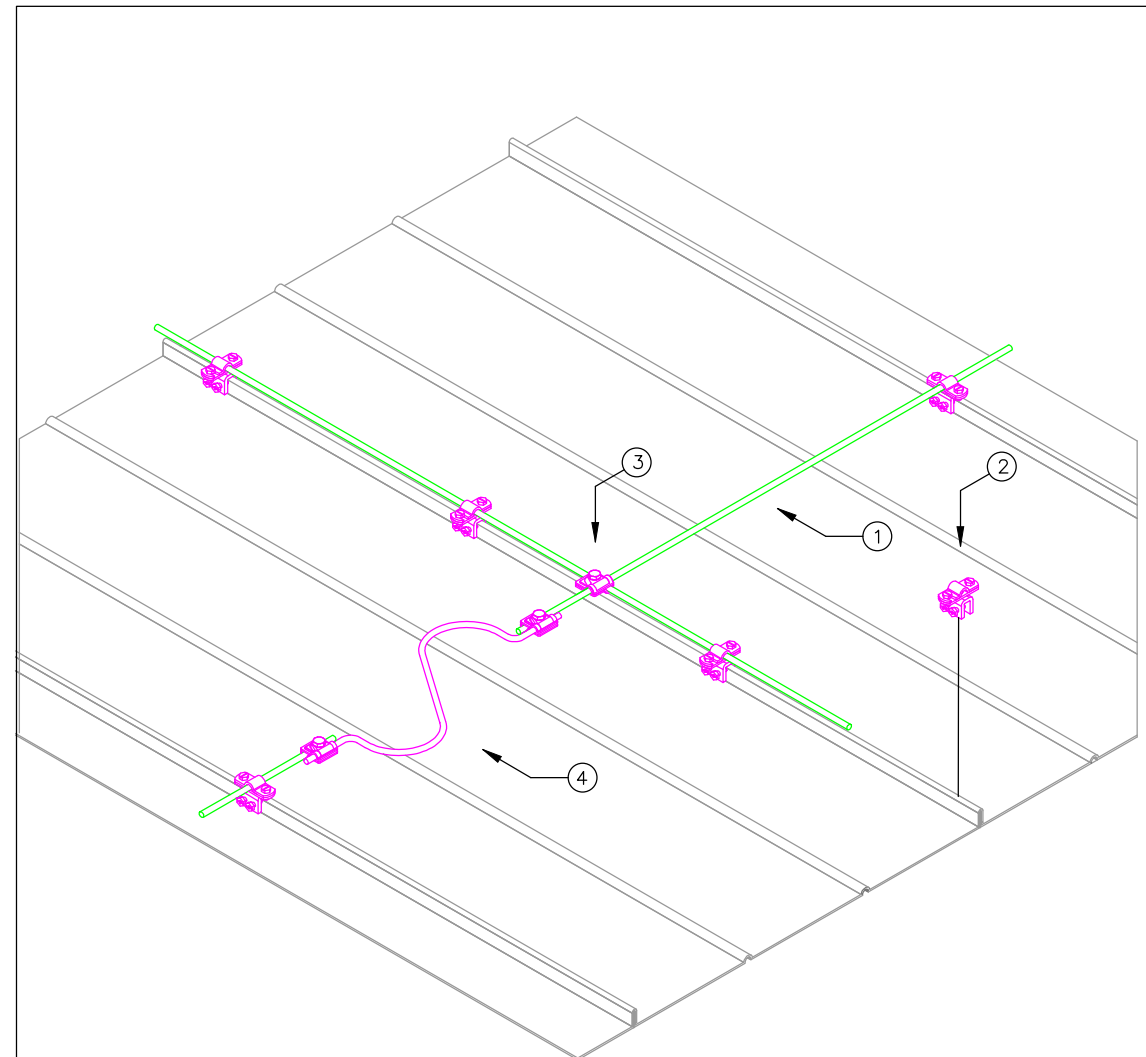
LEGENDA:

- ZVODOVÝ VODIČ typ OBO RD 8-ALU NA OBO PODPERÁCH 270 8-10 FT PODĽA DETAILU A
- ZVODOVÝ VODIČ typ OBO RD 8-VZA NA OBO PODPERÁCH 165 KRB SO PODĽA DETAILU B
- VODIČ RD 10-PVC ULOŽENÝ V ZATEPLENÍ PODĽA DETAILU C.1 a C.2
- SVORKA UNIVERZÁLNA SPOJOVACIA typ OBO 249 B ST
- SVORKA UNIVERZÁLNA SPOJOVACIA typ OBO 249 8-10 VA
- RK-FIX - ODKVAPOVÁ SVORKA typ OBO RK-FIX (DVE PRIPOJENIA)
- SKU - SKÚŠOBNÁ SVORKA UMIESŤNENÁ NA STRECHE typ OBO 5002 N-VA
- F10 - ZACHYTÁVACIA TYČ typ OBO F-FIX-JUNIOR
- 120 A - ZACHYTÁVACÍ HRŔOT typ OBO 120 A

POZNÁMKY:

- OBJEKT BUDE CHRÁNENÝ PROTI ATMOSFERICKÝM VÝBOJOM BLESKOZVODNÝM ZARIADENÍM VYPRACOVANÝM PODĽA SÚBORU NORIEM STN EN 62305 OCHRANA PRED BLESKOM, PRE STUPEŇ OCHRANY LPS III. ZVODY SÚ NAVRHOVANÉ KAŽDÝCH cca 15 m, AK NIE JE MOŽNÉ VZHLADOM NA PRAKTICKÉ ALEBO ARCHITEKTONICKÉ OBMEDZENIA UMIESŤNIŤ ZVODY NA STRANE ALEBO ČASTI STRANY BUDOVY, MAJÚ BYŤ ZVODY, KTORÉ BY PATRILI NA TÚTO STRANU, UMIESŤNENÉ AKO OSOBNITÉ KOMPENZAČNÉ ZVODY NA OSTATNÝCH STRANÁCH. VZDIALENOSŤ MEDZI TÝMITO ZVODMI NEMAJÚ BYŤ MENŠIE AKO 1/3 VZDIALENOSTI UVEDENÝCH V TAB. 4. PODĽA STN EN 62305-3.
- POČET ZVODOV BOL STANOVENÝ PODĽA PÔDORYSNÝCH ROZMEROV A VÝŠKY OBJEKTU V ZMYSLE STN NA 4. NAVRHNUTÝ BLESKOZVOD SA PRÍPOJÍ NA ZVODY VYHOTOVENÉ AKO SKRYTÉ V ZATEPLENÍ, PODĽA DETAILU C.1 a C.2. V OKOLÍ ZVODOV POUŽÍJ IZOLÁCIU S REAKCIOU NA OHŔEŇ A2 (napr. minerálna vlna), DO VZDIALENOSTI 200 mm Z KAŽDEJ STRANY. POŽIADAVKA STN 732901. NA STRECHE SÚ UMIESŤNENÉ SKÚŠOBNÉ SVORKY SKU.
- UZEMNENIE JE NOVÉ, PÁSIKOM 5052 30x3,5 ULOŽENÝM PO OBVODE V ZEMI 0,5m OD OBJEKTU, V HĺBKE 0,8m UZEMNENIE JE POTREBNÉ PRI REALIZÁCIÍ PREVERIŤ. AK ZEMNÍČ NESPLŇA POŽADOVANÚ HDNOTU ZEMNÉHO ODPORU, JE POTREBNÉ USKUTOČNIŤ POTREBNÉ ÚPRAVY NA DOSIAHNUTIE POŽADOVANÉHO STAVU A TO NAPR. DOPLŇUJÚCIMI ZEMNACIMI TYČAMI.

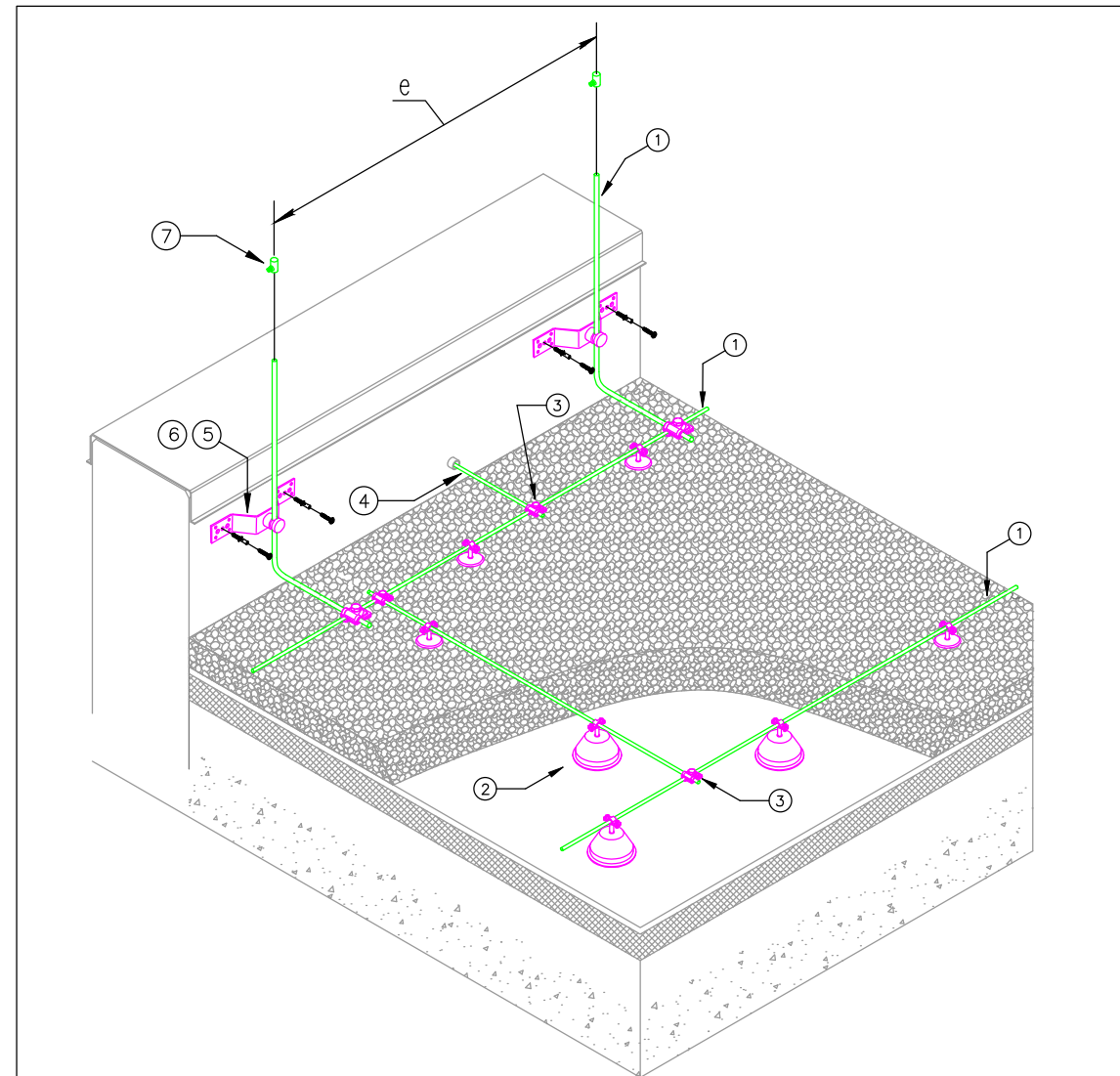
DETAIL A



Poz.	Označenie	Názov	Ks	Poznámky
1	RD 8-ALU (č. výr. 5021286)	Kruhový vodič		
2	270 8-10 FT (č. výr. 5317207)	Lemová svorka Ø 8 - 10 mm do hrúbky plechu 10 mm		
3	249 B ST (č. výr. 5317105)	Rýchlospojka Varo		
4	172 AR (č. výr. 5218926)	Dielozbýr diel		

Generálny projektant:				
OBO-TBS-17-15.34				
Rev.	Popis zmeny	Podpis	Dátum	
Výpracoval:				
Overil:				
Schválil:	Príklad inštalácie dielozbýrného dielu na povrchu strechy			
Mierka		Formát	Pôre č.	
Stupeň proj. dok.				
OBO		č. str. 119		

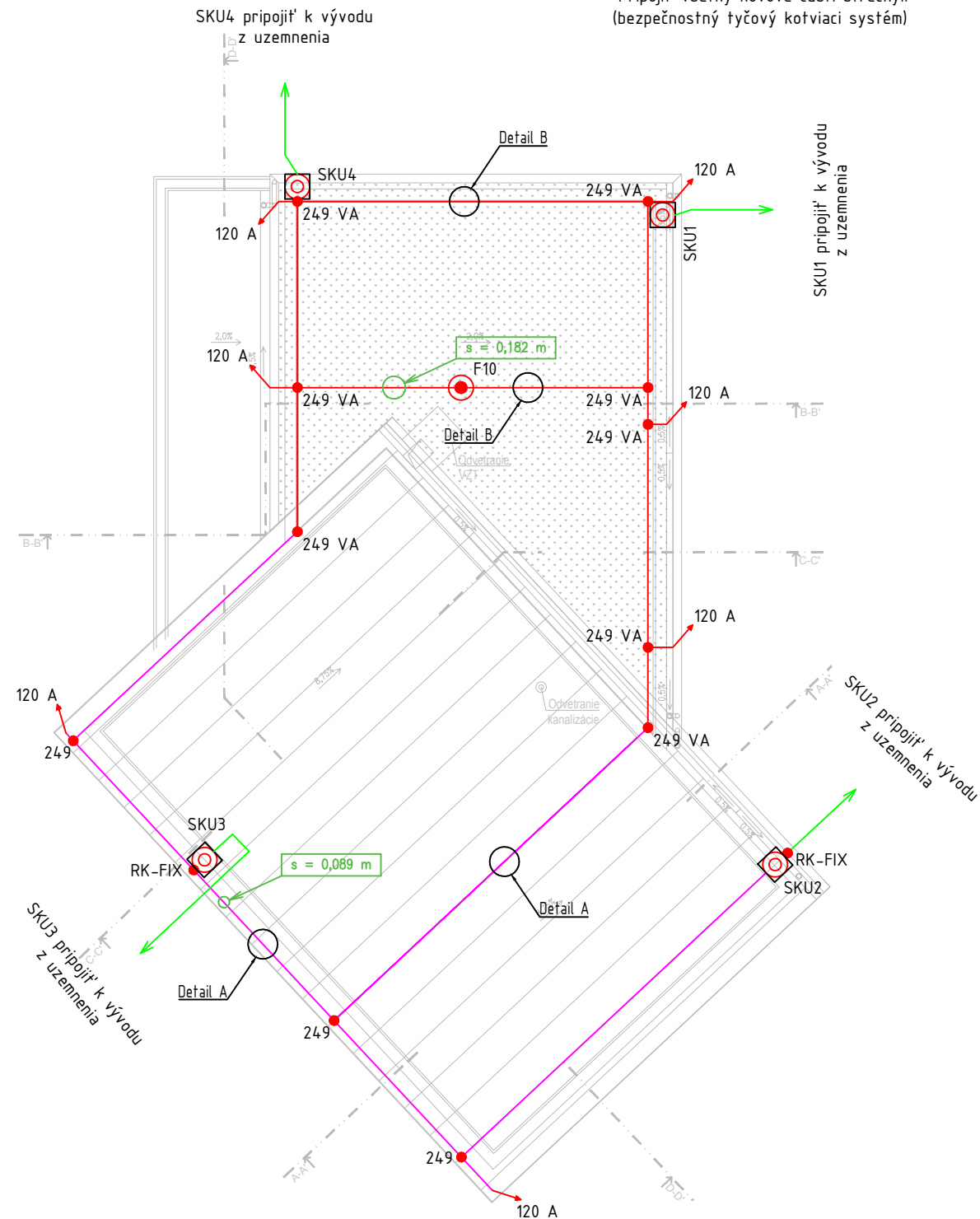
DETAIL B



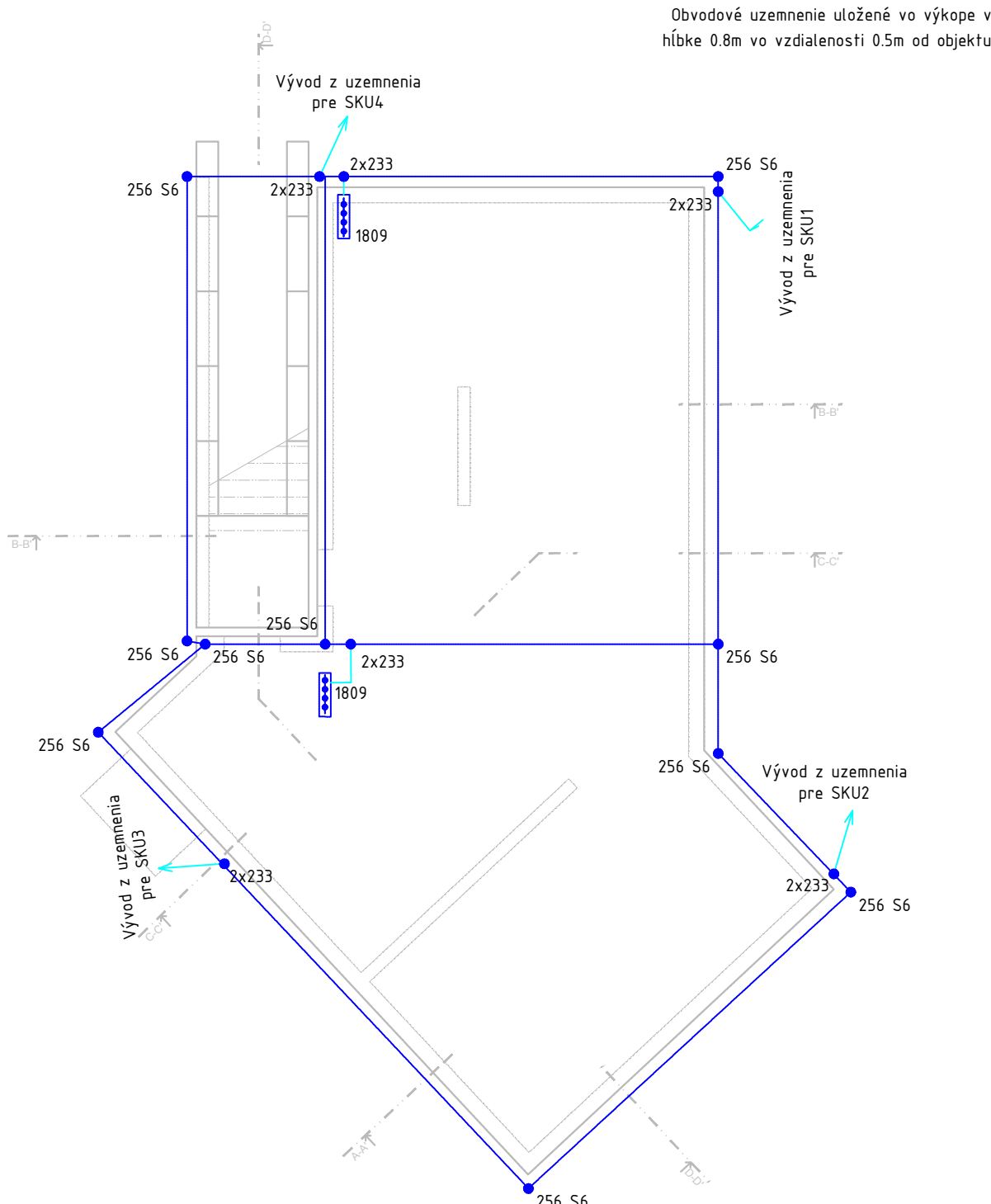
Poz.	Označenie	Názov	Ks	Poznámky
1	RD 8-VZA (č. výr. 5021235)	Kruhový vodič		
2	165 KRB 30 (č. výr. 5218977)	Stredný drôtik vodiča na ploché strechy so zvýšeným drôtikom vedenia		
3	249 8-10 VA (č. výr. 5311581)	Rýchlospojka Varo		
4	RD 8-PVC (č. výr. 5021392)	Kruhový vodič z PVC		
5	288 DIN (č. výr. 530719)	Príslušenstvo stĺpce		
6	5001 N-FT (č. výr. 5304164)	Prípojnica svorka pre kruhový vodič		
7	120 A (č. výr. 5405068)	Zachytávacia tyč		

Generálny projektant:				
OBO-TBS-17-11.22				
Rev.	Popis zmeny	Podpis	Dátum	
Výpracoval:				
Overil:				
Schválil:	Systém izolovanej ochrany pred bleskom isCon			
Mierka		Formát	Pôre č.	
Stupeň proj. dok.				
OBO		č. str.		

PÔDORYS STRECHY:



PÔDORYS ZÁKLADOV:



ROZVODNÉ SIETE A OCHRANNÉ OPATRENIA:

3PEN AC 50Hz 230V/400V, TN-C
3PEN (NPE) AC 50Hz 230V/400V, TN-C-S
3NPE AC 50Hz 230V/400V, TN-S
1NPE AC 50Hz 230V, TN-S

Ochranné opatrenie v zmysle STN 33 2000-4-41:
A) požiadavky na základnú ochranu (ochranu pred priamym dotykom) v zmysle čl. 4112 (STN 33 2000-4-41)
čl. A.1 Základná izolácia živých častí
čl. A.2 Zábranami alebo krytmi
čl. B.2 Prekážkami
čl. B.3 Umiestnením mimo dosah
B) požiadavky na ochranu pri poruche (ochranu pred nepriamym dotykom) v zmysle čl. 4113 (STN 33 2000-4-41)
čl. 4113.1 Ochranné uzemnenie a ochranné pospájanie
čl. 4113.2 Samočinné odpojenie pri poruche
čl. 4113.3 Doplnková ochrana
C) Systém TN v zmysle čl. 4114 (STN 33 2000-4-41)

2-60V= SELV
Ochranné opatrenie: malé napätie SELV a PELV v zmysle čl.414 STN 33 2000-4-41.

POZNÁMKY:

- NEODDELITELNOU SÚČASŤOU PROJEKTOVEJ DOKUMENTÁCIE JE TECHNICKÁ SPRÁVA.
- DODÁVATEL STAVBY JE POVINNÝ REALIZOVAŤ VŠETKY PRÁCE V ZMYSLE PLATNÝCH STN S DODRŽANÍM TECHNOLOGICKÝCH A BEZPEČNOSTNÝCH POSTUPOV, ĎALEJ JE POVINNÝ REŠPEKTOVAŤ USTANOVENIA STN ISO 4463-1:2002-01
- O PRÍSLUŠNÝCH ROZMEROVÝCH ODCHÝLKACH REALIZOVANÝCH KONŠTRUKCIÍ PROTI PROJEKTOVANÉMU STAVU.
- KAŽDÝ ODCHÝLKU OD PROJEKTU JE POTREBNÉ PREROKOVAŤ S GP.
- DODÁVATEL STAVBY MUSÍ PREŠTUDOVAŤ CELÚ PROJEKTOVÚ DOKUMENTÁCIU. V PRÍPADE ZISTENIA NEDOSTATKOV NA NE UPOZORNIŤ. PRED KAŽDÝM REALIZAČNÝM PROCESOM PREŠTUDOVAŤ DOTKNUTÉ, SÚVISIACE ČASTI PROJEKTOVEJ DOKUMENTÁCIE.
- REALIZAČNÝ PROJEKT NENAHRAĐZA VÝROBNÚ A DIELENSKÚ DOKUMENTÁCIU DODÁVATEĽA !!!
- DODÁVATEĽSKÁ DOKUMENTÁCIA MUSÍ BYŤ ODSÚHLASENÁ PROJEKTANTOM REALIZAČNÉHO PROJEKTU!
- PRED ZAČATÍM STAVEBNÝCH PRÁČ JE NUTNÉ VYTYČIŤ VŠETKY JESTVUJÚCE INŽINIERSKÉ SIETE !!!
- PRÍPADNÚ ZMENU POLOHY JEDNOTLIVÝCH SIETI JE NUTNÉ KONZULTOVAŤ S PROJEKTANTOM, PRÍČOM VO ZVÝŠENEJ MIERE TREBA BRAŤ OHĽAD NA TO, ABY NEDOŠLO K POŠKODENIU ČI ZNIČENIU UŽ JESTVUJÚCICH SIETI.

revízia	obsah	dátum	č. paré
SÚRADNICOVÝ SYSTÉM - JTSK			
ABSOLÚTNA VÝŠKA SO 14 ±0,00 = +446,328 m.n.m.			
	slovenské národné múzeum slovak national museum		STU SVF
názov projektu		OBNOVA HRADU KRÁŠNA HÔRKA A REVITALIZÁCIA BEZPRSTREDNÉHO OKOLIA HRADU	kód projektu KH-17-01-A
miesto stavby		parcely typu C, č. 387/2, 1540/56, 387/21, 387/28 k. ú. Krásnohorské Podhradie	časť dokumentácie E
číslo parcely		investor, stavebník	SLOVENSKÉ NÁRODNÉ MUZEUM, VAJANSKÉHO NÁBŘEŽÍ Z, P.O. BOX 13, 810 06 BRATISLAVA
autor		Ing. arch. R. ERDĚLYI, PhD., Ing. arch. M. KOTRUS, Ing. arch. A. KOTRUSOVÁ, PhD., Ing. M. ŠTEFANIDESOVÁ, Ing. arch. B. VACHOVÁ, PhD., Ing. arch. M. VAŇO, Ing. D. LAVRINČIKOVÁ, PhD.	dátum 07./2021
vypracoval		ProNEs s.r.o. / Stredisko 02, stredisko02@prones.sk, www.prones.sk	stupeň RPD
zodpovedný projektant		Ing. RASTISLAV ŠVEČ, evidenčné č. 6563 Autorizovaný stavebný inžinier, kategória 1A, Podkategória 530	profesia 04-1 Osvetlenie a vnút. sln. rozsv. 04-3 Bleskozvod a uzemnenie
obsah výkresu		BLESKOZVOD A UZEMNENIE Veľkého stánku	formát 8 x A4
			mierka 1:100
			výkres č.